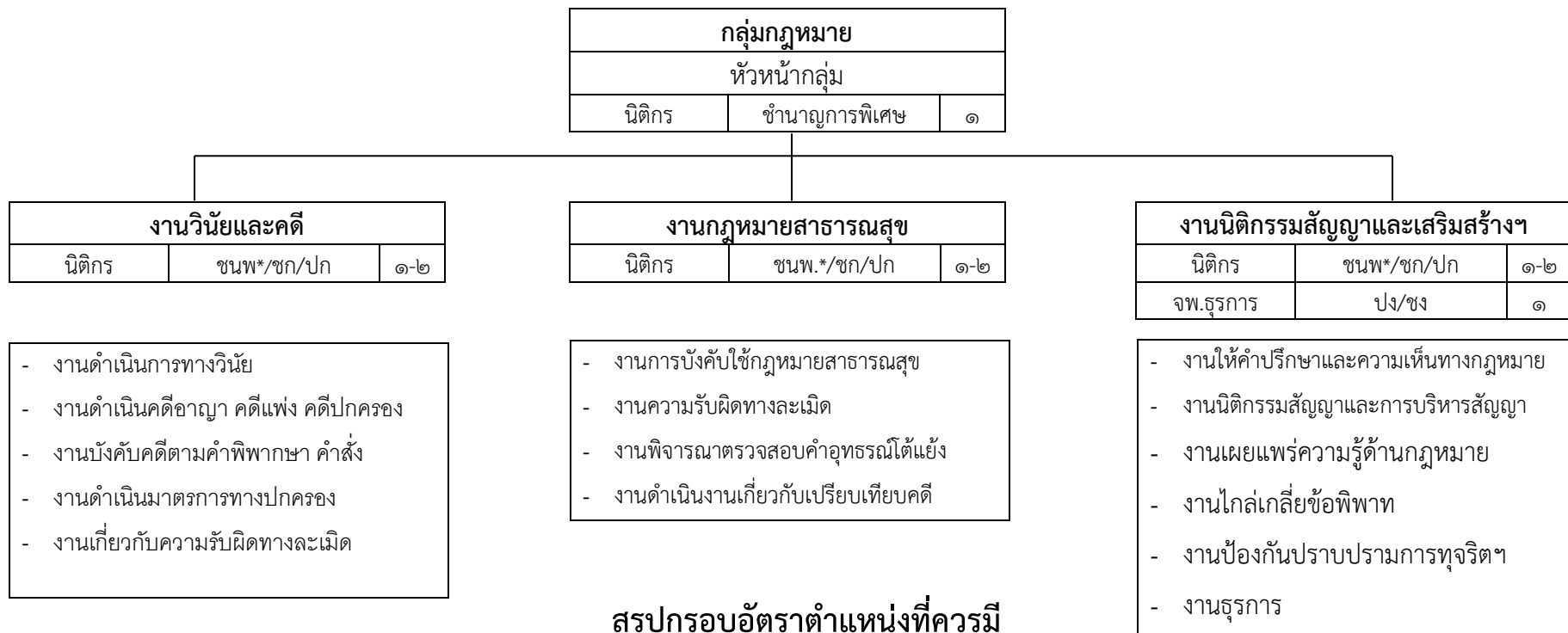


## โครงสร้างกรอบอัตรากำลัง “กลุ่มกฎหมาย”

### สำนักงานสาธารณสุขจังหวัด



### สรุปกรอบอัตราตำแหน่งที่ควรมี

<b>จำนวนบุคลากร ๖-๘ ตำแหน่ง</b>		
นิติกร	ชำนาญการพิเศษ	๑-๒
นิติกร	ชำนาญการ/ปฏิบัติการ	๔-๖
จพ.ธุรการ	ปฏิบัติงาน/ชำนาญงาน	๑

\* ชำนาญการพิเศษ ตำแหน่งที่ ๒